

RIEPILOGO PER COMUNE

Comune	2005					2006					2007				
	abitanti	Totale	Rd	%	kg pro capite	abitanti	Totale	Rd	%	kg pro capite	abitanti	Totale	Rd	%	kg pro capite
ABBIATEGRASSO	28.890	15.048	2.985	19,84	520,9	30.102	15.424	3.179	20,61	512,4	30.504	14.500	3.101	21,39	475,3
AGRATE BRIANZA	14.207	6.830	4.213	61,69	480,8	14.557	7.129	4.479	62,83	489,7	14.671	7.444	4.687	62,96	507,4
AICURZIO	2.043	986	696	70,52	482,8	2.065	943	651	69,08	456,7	2.087	980	704	71,85	469,4
ALBAIRATE	4.406	2.054	1.364	66,40	466,2	4.523	1.923	1.370	71,25	425,2	4.611	1.897	1.362	71,80	411,4
ALBIATE	5.877	2.361	1.405	59,50	401,8	5.937	2.438	1.464	60,05	410,7	6.027	2.394	1.399	58,44	397,2
ARCONATE	5.883	2.605	1.607	61,68	442,7	6.075	2.440	1.484	60,81	401,7	6.173	2.900	1.791	61,75	469,7
ARCORE	16.984	7.406	4.755	64,20	436,1	17.129	7.568	4.905	64,80	441,9	17.355	7.736	5.051	65,29	445,8
ARESE	19.340	9.589	5.641	58,83	495,8	19.465	9.886	5.832	58,99	507,9	19.595	9.433	5.743	60,89	481,4
ARLUNO	10.588	4.921	2.775	56,39	464,8	10.786	5.114	2.856	55,86	474,1	11.029	5.211	2.993	57,43	472,5
ASSAGO	7.500	6.006	2.121	35,32	800,8	7.941	6.629	2.589	39,06	834,8	8.056	6.277	2.270	36,16	779,2
BARANZATE	11.137	5.040	2.760	54,76	452,6	11.149	5.013	2.733	54,52	449,7	11.051	5.272	2.934	55,65	477,1
BAREGGIO	16.306	7.370	4.342	58,91	452,0	16.375	7.676	4.418	57,56	468,8	16.572	7.637	4.615	60,43	460,8
BARLASSINA	6.399	3.120	1.895	60,73	487,6	6.548	3.162	1.882	59,51	482,8	6.622	3.376	2.101	62,24	509,7
BASIANO	3.368	1.532	944	61,60	455,0	3.414	1.612	1.007	62,48	472,0	3.444	1.615	1.010	62,54	468,9
BASIGLIO	8.413	4.285	1.570	36,64	509,3	8.326	4.443	1.672	37,63	533,7	8.103	4.532	1.903	41,99	559,3
BELLINZAGO LOMBARDO	3.714	1.467	922	62,82	395,0	3.781	1.410	901	63,90	372,9	3.798	1.406	918	65,29	370,1
BELLUSCO	6.777	3.443	2.584	75,05	508,1	6.927	3.309	2.455	74,18	477,7	7.024	3.513	2.681	76,32	500,1
BERNAREGGIO	9.217	3.844	2.356	61,29	417,1	9.360	3.947	2.390	60,56	421,7	9.575	3.892	2.402	61,70	406,5
BERNATE TICINO	3.007	1.132	684	60,44	376,4	3.016	1.422	981	68,99	471,6	3.074	1.498	1.051	70,12	487,4
BESANA IN BRIANZA	14.714	6.293	3.345	53,15	427,7	14.890	6.347	3.525	55,53	426,3	15.110	6.240	3.608	57,83	412,9
BESATE	1.826	861	583	67,71	471,3	1.933	982	703	71,61	507,9	1.983	793	530	66,80	400,0
BIASSONO	11.324	5.126	3.389	66,10	452,7	11.469	5.372	3.607	67,13	468,4	11.551	5.375	3.528	65,64	465,3
BINASCO	7.309	3.706	1.452	39,18	507,1	7.249	3.914	1.660	42,40	540,0	7.265	3.852	1.641	42,60	530,2
BOFFALORA SOPRA TICINO	4.313	1.839	1.075	58,47	426,4	4.306	1.927	1.085	56,30	447,5	4.306	2.022	1.155	57,14	469,5
BOLLATE	37.486	14.081	8.159	57,94	375,6	37.360	14.498	8.304	57,27	388,1	37.305	14.237	8.437	59,26	381,6
BOVISIO-MASCIAGO	15.213	6.730	4.660	69,23	442,4	15.699	6.833	4.724	69,13	435,2	15.947	7.266	5.149	70,86	455,6
BRESSO	26.853	10.030	5.357	53,41	373,5	26.963	10.252	5.488	53,53	380,2	26.348	10.184	5.613	55,11	386,5
BRIOSCO	5.722	2.371	1.462	61,66	414,3	5.761	2.518	1.485	58,96	437,0	5.774	2.404	1.526	63,49	416,3
BRUGHERIO	32.839	14.066	8.412	59,80	428,3	32.854	14.013	8.564	61,11	426,5	32.871	14.201	8.693	61,22	432,0
BUBBIANO	1.715	603	301	49,88	351,3	2.012	597	388	65,01	296,9	2.049	689	453	65,76	336,3
BUCCINASCO	26.922	13.438	7.461	55,52	499,1	26.569	13.297	7.124	53,57	500,5	26.444	12.817	7.070	55,17	484,7
BURAGO DI MOLGORA	4.200	1.973	1.292	65,51	469,7	4.241	2.107	1.375	65,24	496,8	4.281	2.070	1.360	65,71	483,6
BUSCATE	4.492	2.062	1.144	55,46	459,1	4.583	2.101	1.169	55,65	458,3	4.583	2.493	1.444	57,93	543,9
BUSNAGO	5.087	2.166	1.385	63,95	425,9	5.311	2.275	1.473	64,73	428,4	5.637	2.913	1.596	54,79	516,7
BUSSERO	8.545	3.502	2.275	64,96	409,8	8.513	3.330	2.165	65,03	391,2	8.484	3.291	2.149	65,29	387,9
BUSTO GAROLFO	12.865	5.407	3.103	57,39	420,3	13.041	5.825	3.495	60,01	446,7	13.083	5.882	3.592	61,07	449,6
CALVIGNASCO	1.106	620	354	57,08	560,4	1.092	519	343	66,00	475,7	1.114	494	361	73,06	443,0
CAMBIAGO	5.912	2.572	1.526	59,34	435,0	6.057	2.681	1.619	60,39	442,6	6.126	2.711	1.636	60,36	442,5
CAMPARADA	1.957	674	393	58,31	344,4	2.011	642	337	52,46	319,4	2.065	664	374	56,35	321,4
CANEGRATE	12.107	5.120	3.246	63,40	422,9	12.158	4.890	3.016	61,68	402,2	12.105	4.989	3.097	62,07	412,2
CAPONAGO	5.009	2.094	1.172	55,98	418,0	5.088	2.185	1.254	57,41	429,3	5.112	2.101	1.221	58,12	410,9
CARATE BRIANZA	17.414	8.306	4.236	51,00	476,9	17.649	8.889	4.753	53,47	503,7	17.846	8.872	4.687	52,83	497,1
CARNATE	7.441	2.995	1.865	62,29	402,4	7.452	3.048	1.973	64,73	409,0	7.388	3.044	1.966	64,59	412,0
CARPIANO	2.706	1.215	608	50,08	448,8	3.111	1.698	742	43,69	545,8	3.337	1.722	859	49,90	516,0
CARUGATE	13.639	5.255	3.424	65,16	385,3	13.807	5.480	3.610	65,87	396,9	14.055	5.537	3.680	66,47	393,9
CASARILE	3.645	1.574	833	52,91	431,9	3.654	1.656	932	56,28	453,1	3.775	1.657	915	55,19	439,0
CASOREZZO	5.097	2.395	1.512	63,12	469,9	5.230	2.666	1.670	62,63	509,8	5.285	2.680	1.674	62,46	507,0
CASSANO D'ADDA	17.661	8.504	5.461	64,21	481,5	17.889	8.985	5.870	65,34	502,2	18.316	9.094	5.906	64,94	496,5
CASSINA DE' PECCHI	12.437	6.469	4.128	63,81	520,1	12.574	6.814	4.413	64,76	541,9	12.815	6.678	4.293	64,29	521,1
CASSINETTA DI LUGAGNANO	1.742	819	527	64,35	470,1	1.761	818	594	72,61	464,4	1.802	819	578	70,51	454,7
CASTANO PRIMO	10.503	4.730	2.398	50,69	450,4	10.611	4.883	2.355	48,24	460,1	10.678	5.157	2.561	49,66	482,9

RIEPILOGO PER COMUNE

Comune	2005					2006					2007				
	abitanti	Totale	Rd	%	kg pro capite	abitanti	Totale	Rd	%	kg pro capite	abitanti	Totale	Rd	%	kg pro capite
CAVENAGO DI BRIANZA	6.307	2.705	1.644	60,79	428,9	6.399	2.896	1.805	62,32	452,6	6.487	2.838	1.849	65,17	437,5
CERIANO LAGHETTO	5.802	2.615	1.621	62,01	450,6	6.057	2.651	1.664	62,75	437,7	6.113	2.652	1.732	65,30	433,8
CERNUSCO SUL NAVIGLIO	28.911	17.001	9.895	58,20	588,0	29.352	17.098	10.035	58,69	582,5	29.751	17.086	10.252	60,00	574,3
CERRO AL LAMBRO	4.575	1.950	1.281	65,68	426,2	4.705	2.007	1.294	64,47	426,6	4.811	1.909	1.120	58,68	396,7
CERRO MAGGIORE	14.227	6.747	3.726	55,23	474,2	14.300	6.893	4.056	58,85	482,0	14.457	6.745	3.937	58,38	466,5
CESANO BOSCONI	23.634	9.798	4.637	47,32	414,6	23.570	10.705	4.669	43,62	454,2	23.398	10.608	4.520	42,61	453,4
CESANO MADERNO	34.923	17.229	9.519	55,25	493,3	35.384	17.824	10.131	56,84	503,7	36.006	17.729	10.985	61,96	492,4
CESATE	13.077	4.905	2.796	57,00	375,1	13.151	5.095	2.828	55,50	387,4	13.305	5.056	2.892	57,20	380,0
CINISELLO BALSAMO	73.258	34.176	16.086	47,07	466,5	75.011	36.577	16.910	46,23	487,6	73.700	37.474	17.406	46,45	508,5
CISLIANO	3.388	1.800	976	54,20	531,3	3.533	1.759	1.079	61,35	497,8	3.653	1.724	1.171	67,91	472,0
COGLIATE	7.880	2.816	1.592	56,54	357,3	7.961	2.936	1.647	56,08	368,8	7.998	3.095	1.762	56,93	386,9
COLOGNO MONZESE	48.797	22.275	10.399	46,68	456,5	47.649	22.645	10.391	45,89	475,2	48.797	22.453	10.710	47,70	460,1
COLTURANO	1.992	1.002	508	50,66	503,1	1.984	992	486	48,92	500,2	1.969	979	535	54,68	497,4
CONCOREZZO	14.593	6.619	3.420	51,66	453,6	14.609	7.396	3.946	53,35	506,3	14.808	7.383	3.882	52,58	498,6
CORBETTA	15.087	7.854	4.524	57,60	520,6	15.716	7.636	4.546	59,54	485,8	16.151	7.303	4.496	61,56	452,2
CORMANO	18.348	8.159	4.527	55,48	444,7	19.129	8.659	4.795	55,37	452,7	19.413	9.120	5.062	55,51	469,8
CORNAREDO	20.395	10.207	4.871	47,72	500,4	20.451	10.601	5.352	50,49	518,4	20.439	10.282	5.057	49,18	503,1
CORNATE D'ADDA	9.582	3.445	2.143	62,21	359,5	9.677	3.593	2.262	62,95	371,3	9.833	3.667	2.313	63,08	372,9
CORREZZANA	2.148	741	448	60,40	345,2	2.302	814	534	65,64	353,4	2.368	850	550	64,73	359,0
CORSICO	33.426	14.339	7.101	49,52	429,0	33.486	14.299	6.919	48,38	427,0	33.470	14.425	6.853	47,51	431,0
CUGGIONO	7.840	3.634	2.151	59,20	463,5	7.905	4.278	2.657	62,11	541,1	8.041	4.518	2.895	64,08	561,8
CUSAGO	3.380	2.141	1.139	53,19	633,4	3.389	2.121	1.248	58,86	625,8	3.399	2.109	1.280	60,67	620,5
CUSANO MILANINO	19.335	8.639	5.492	63,57	446,8	19.157	8.645	5.654	65,40	451,2	19.334	8.561	5.560	64,95	442,8
DAIRAGO	4.996	2.371	1.339	56,47	474,6	5.216	2.672	1.558	58,29	512,4	5.349	2.770	1.633	58,96	517,9
DESIO	37.742	16.752	8.712	52,01	443,8	38.234	18.039	9.539	52,88	471,8	39.023	18.656	10.095	54,11	478,1
DRESANO	2.689	1.480	761	51,43	550,2	2.775	1.427	752	52,67	514,4	2.825	1.492	752	50,43	528,0
GAGGIANO	8.485	4.018	2.545	63,36	473,5	8.602	4.224	2.544	60,23	491,0	8.774	4.247	2.601	61,23	484,0
GARBAGNATE MILANESE	27.348	12.772	4.947	38,73	467,0	27.069	12.809	5.409	42,23	473,2	27.088	12.715	6.188	48,67	469,4
GESSATE	6.887	3.080	1.985	64,46	447,2	7.268	3.425	2.227	65,01	471,2	7.872	3.463	2.238	64,63	439,9
GIUSSANO	22.814	9.305	5.639	60,61	407,9	23.172	9.635	5.847	60,68	415,8	23.544	9.835	5.848	59,46	417,7
GORGONZOLA	18.454	8.444	5.573	66,00	457,6	18.497	8.561	5.770	67,40	462,8	18.821	8.464	5.652	66,78	449,7
GREZZAGO	2.507	1.229	728	59,24	490,2	2.654	1.087	662	60,96	409,5	2.669	1.173	733	62,46	439,6
GUDO VISCONTI	1.483	784	512	65,30	528,7	1.640	825	536	65,00	502,8	1.689	871	535	61,34	516,0
INVERUNO	8.442	4.130	2.712	65,67	489,3	8.500	4.337	2.941	67,82	510,2	8.558	4.264	2.980	69,89	498,3
INZAGO	9.399	4.375	2.958	67,62	465,5	9.560	4.665	3.175	68,05	488,0	9.770	4.702	3.224	68,57	481,3
LACCHIARELLA	7.641	3.559	1.333	37,47	465,8	7.701	3.611	1.350	37,39	468,9	8.062	3.539	1.422	40,18	438,9
LAINATE	24.205	10.954	5.958	54,40	452,5	24.395	10.890	5.780	53,08	446,4	24.516	11.103	5.960	53,68	452,9
LAZZATE	7.013	2.894	1.678	57,99	412,7	7.208	3.127	2.002	64,04	433,8	7.356	3.131	2.026	64,71	425,6
LEGNANO	56.622	29.549	15.151	51,27	521,9	56.726	27.870	17.501	62,80	491,3	56.942	26.833	16.946	63,16	471,2
LENTATE SUL SEVESO	14.774	7.384	3.651	49,45	499,8	14.956	7.523	3.773	50,15	503,0	15.156	6.802	3.637	53,47	448,8
LESMO	7.086	3.216	2.055	63,90	453,8	7.209	3.315	2.136	64,44	459,9	7.426	3.363	2.167	64,44	452,8
LIMBIATE	32.680	14.789	7.811	52,82	452,5	33.415	15.220	8.303	54,55	455,5	33.868	14.884	8.224	55,26	439,5
LISCATE	3.406	2.102	1.172	55,76	617,1	3.755	2.100	1.187	56,55	559,2	3.821	2.032	1.186	58,38	531,8
LISSONE	38.088	19.974	10.515	52,64	524,4	38.996	20.571	11.284	54,85	527,5	40.142	20.531	11.337	55,22	511,5
LOCATE DI TRIULZI	8.938	3.535	1.726	48,83	395,5	9.054	3.745	1.832	48,92	413,6	9.191	3.700	1.865	50,39	402,6
MACHERIO	6.789	3.003	1.695	56,45	442,3	6.907	3.104	1.749	56,34	449,5	7.012	3.082	1.716	55,67	439,5
MAGENTA	23.354	12.878	5.368	41,68	551,4	23.357	12.258	4.544	37,07	524,8	23.359	11.856	4.062	34,27	507,5
MAGNAGO	8.522	3.071	1.504	48,99	360,3	8.711	3.581	1.968	54,94	411,1	8.851	3.534	2.063	58,39	399,2
MARCALLO CON CASONE	5.538	2.309	1.300	56,28	417,0	5.719	2.402	1.329	55,31	420,1	5.826	2.408	1.399	58,11	413,3
MASATE	2.599	1.157	759	65,60	445,1	2.909	1.274	854	67,03	438,0	3.038	1.299	867	66,74	427,7
MEDA	22.232	8.801	4.478	50,88	395,9	22.692	8.537	4.500	52,71	376,2	23.001	8.459	4.502	53,22	367,8

RIEPILOGO PER COMUNE

Comune	2005					2006					2007				
	abitanti	Totale	Rd	%	kg pro capite	abitanti	Totale	Rd	%	kg pro capite	abitanti	Totale	Rd	%	kg pro capite
MEDIGLIA	11.555	4.745	2.167	45,67	410,7	11.775	4.830	2.180	45,14	410,2	11.910	4.744	2.229	46,98	398,3
MELEGNANO	16.389	7.740	4.230	54,65	472,3	16.313	7.675	4.200	54,72	470,5	16.618	7.746	4.392	56,70	466,1
MELZO	18.541	9.562	5.992	62,66	515,7	18.301	9.671	6.229	64,40	528,5	18.294	9.276	5.922	63,85	507,0
MESERO	3.612	1.411	872	61,81	390,6	3.662	1.463	954	65,18	399,5	3.719	1.679	1.087	64,72	451,4
MEZZAGO	3.637	1.427	834	58,46	392,4	3.705	1.720	1.093	63,56	464,3	3.885	2.012	1.253	62,31	517,8
MILANO	1.307.855	720.518	221.360	30,72	550,9	1.305.054	736.017	231.072	31,39	564,0	1.298.196	742.534	237.195	31,94	572,0
MISINTO	4.580	2.123	1.316	61,99	463,6	4.701	2.179	1.346	61,77	463,5	4.757	2.220	1.375	61,96	466,6
MONZA	122.263	52.842	25.313	47,90	432,2	121.445	53.401	25.008	46,83	439,7	120.826	54.558	26.353	48,30	451,5
MORIMONDO	1.201	606	351	57,83	505,0	1.182	658	383	58,31	556,3	1.204	622	386	62,03	516,8
MOTTA VISCONTI	7.093	2.672	1.561	58,42	376,7	7.244	2.737	1.710	62,49	377,9	7.376	2.768	1.803	65,15	375,2
MUGGIO'	22.365	9.740	4.290	44,04	435,5	22.514	9.895	4.650	47,00	439,5	22.525	9.800	5.462	55,74	435,1
NERVIANO	17.541	8.148	4.131	50,70	464,5	17.455	8.643	4.575	52,93	495,2	17.409	8.525	4.910	57,59	489,7
NOSATE	642	332	210	63,29	517,1	638	353	189	53,62	552,8	662	321	165	51,55	484,9
NOVA MILANESE	22.651	9.121	3.769	41,32	402,7	22.844	10.010	4.564	45,59	438,2	23.031	9.718	4.571	47,04	421,9
NOVATE MILANESE	20.064	9.027	5.096	56,45	449,9	20.181	8.869	4.791	54,01	439,5	20.156	9.099	4.944	54,33	451,4
NOVIGLIO	3.658	1.085	594	54,74	296,6	3.743	1.380	797	57,79	368,6	4.043	1.521	833	54,79	376,1
OPERA	13.217	6.421	2.526	39,34	485,8	13.348	6.669	2.632	39,47	499,6	13.622	6.741	2.823	41,88	494,9
ORNAGO	3.806	1.597	1.005	62,92	419,6	3.876	1.690	1.084	64,12	436,1	4.129	1.766	1.137	64,36	427,8
OSSONA	3.962	1.793	1.199	66,89	452,6	3.958	1.873	1.220	65,14	473,2	3.973	1.815	1.158	63,81	456,8
OZZERO	1.329	557	305	54,78	419,4	1.351	605	339	56,01	447,6	1.395	643	371	57,73	460,7
PADERNO DUGNANO	46.782	23.985	11.368	47,40	512,7	47.013	24.341	11.200	46,01	517,7	47.093	25.190	11.842	47,01	534,9
PANTIGLIATE	5.637	2.905	1.810	62,30	515,4	5.704	3.114	1.980	63,59	545,9	5.701	2.968	1.884	63,49	520,6
PARABIAGO	24.825	11.120	6.314	56,78	448,0	25.203	12.214	6.993	57,26	484,6	25.530	12.265	7.148	58,28	480,4
PAULLO	10.383	4.322	1.622	37,52	416,3	10.525	4.537	1.724	38,00	431,0	10.708	4.559	1.687	37,01	425,7
PERO	10.282	6.599	2.654	40,22	641,8	10.260	6.808	2.670	39,22	663,5	10.306	6.937	2.767	39,89	673,2
PESCHIERA BORROMEO	21.354	12.706	5.600	44,07	595,0	21.798	11.725	6.322	53,92	537,9	22.091	11.805	6.512	55,16	534,4
PESSANO CON BORNAGO	8.996	3.480	2.133	61,30	386,8	9.050	3.719	2.272	61,09	410,9	9.056	3.776	2.333	61,79	416,9
PIEVE EMANUELE	15.744	8.400	2.692	32,05	533,6	16.500	8.603	2.678	31,14	521,4	16.377	8.289	2.732	32,97	506,1
PIOLTELLO	33.916	14.673	7.819	53,29	432,6	34.317	14.725	7.661	52,02	429,1	34.496	14.818	7.636	51,53	429,6
POGLIANO MILANESE	8.219	4.085	2.147	52,55	497,1	8.169	4.335	2.324	53,59	530,7	8.250	4.158	2.350	56,51	504,0
POZZO D'ADDA	4.017	2.163	1.261	58,31	538,4	4.205	2.300	1.405	61,10	546,9	4.731	2.339	1.380	58,99	494,5
POZZUOLO MARTESANA	7.626	3.083	1.843	59,76	404,3	7.762	3.168	1.972	62,23	408,2	7.859	3.108	1.946	62,62	395,5
PREGNANA MILANESE	5.959	2.676	1.505	56,22	449,1	6.168	2.795	1.523	54,49	453,2	6.271	2.812	1.562	55,55	448,4
RENATE	3.872	1.441	875	60,72	372,1	3.960	1.539	929	60,35	388,7	4.021	1.471	960	65,30	365,7
RESCALDINA	13.414	5.078	2.123	41,80	378,6	13.041	5.455	2.351	43,09	418,3	13.650	5.780	2.371	41,02	423,4
RHO	50.623	32.927	10.256	31,15	650,4	50.345	44.110	17.323	39,27	876,2	50.143	41.450	20.747	50,05	826,6
ROBECCHETTO CON INDUNO	4.741	2.376	1.474	62,06	501,1	4.773	2.596	1.682	64,79	543,9	4.835	2.544	1.686	66,29	526,1
ROBECCO SUL NAVIGLIO	6.488	2.015	1.232	61,14	310,6	6.525	2.179	1.245	57,16	333,9	6.587	2.085	1.184	56,78	316,6
RODANO	4.293	2.213	1.436	64,88	515,4	4.289	2.284	1.503	65,79	532,5	4.351	2.248	1.479	65,79	516,8
RONCELLO	2.686	1.109	719	64,83	412,8	3.008	1.096	703	64,19	364,4	3.284	1.233	818	66,39	375,3
RONCO BRIANTINO	3.216	1.221	745	60,98	379,8	3.262	1.327	829	62,45	406,9	3.292	1.418	908	64,03	430,7
ROSATE	5.194	2.288	1.455	63,60	440,5	5.207	2.338	1.445	61,80	448,9	5.231	2.417	1.495	61,85	462,0
ROZZANO	38.598	17.191	5.729	33,33	445,4	38.852	18.547	5.695	30,70	477,4	40.112	19.295	6.199	32,13	481,0
SAN COLOMBANO AL LAMBRO	7.529	3.268	914	27,96	434,1	7.523	3.743	1.409	37,65	497,6	7.523	3.718	1.580	42,50	494,3
SAN DONATO MILANESE	32.668	15.922	7.674	48,20	487,4	32.690	16.803	8.930	53,14	514,0	32.668	17.243	8.903	51,63	527,8
SAN GIORGIO SU LEGNANO	6.393	2.865	1.744	60,86	448,1	6.476	2.950	1.753	59,41	455,5	6.661	2.892	1.705	58,95	434,1
SAN GIULIANO MILANESE	34.243	22.933	11.919	51,97	669,7	34.741	22.175	13.042	58,81	638,3	35.174	20.158	9.808	48,65	573,1
SAN VITTORE OLONA	8.035	3.387	1.258	37,15	421,5	8.141	3.404	1.837	53,95	418,2	8.173	3.289	1.721	52,33	402,4
SAN ZENONE AL LAMBRO	3.864	1.464	875	59,76	379,0	3.912	1.701	1.061	62,38	434,7	4.045	1.666	1.074	64,47	411,9
SANTO STEFANO TICINO	4.050	1.928	1.215	63,00	476,0	4.173	2.049	1.316	64,20	491,0	4.294	1.938	1.207	62,27	451,3
SEDRIANO	10.848	5.007	2.961	59,13	461,6	10.919	4.995	3.036	60,78	457,4	11.028	4.767	2.913	61,10	432,3

RIEPILOGO PER COMUNE

Comune	2005					2006					2007				
	abitanti	Totale	Rd	%	kg pro capite	abitanti	Totale	Rd	%	kg pro capite	abitanti	Totale	Rd	%	kg pro capite
SEGRATE	33.531	21.431	7.083	33,05	639,1	33.530	23.123	8.134	35,18	689,6	33.664	23.504	8.128	34,58	698,2
SENAGO	20.351	9.104	4.798	52,70	447,4	20.629	9.752	5.392	55,29	472,7	20.918	9.623	5.288	54,95	460,0
SEREGNO	40.100	18.058	10.627	58,85	450,3	40.200	17.137	9.477	55,30	426,3	40.270	18.172	10.542	58,01	451,3
SESTO SAN GIOVANNI	83.556	38.286	13.920	36,36	458,2	81.032	39.808	15.742	39,55	491,3	80.886	38.675	15.334	39,65	478,1
SETTALA	6.612	3.336	970	29,07	504,5	6.966	3.828	1.327	34,68	549,6	7.103	3.653	1.985	54,35	514,3
SETTIMO MILANESE	18.326	10.236	4.157	40,61	558,6	18.676	10.565	4.342	41,09	565,7	18.847	10.360	4.820	46,53	549,7
SEVESO	20.152	8.459	4.759	56,27	419,8	20.610	8.408	4.814	57,26	408,0	21.477	8.561	5.151	60,16	398,6
SOLARO	13.150	5.498	2.867	52,14	418,1	13.503	5.752	2.823	49,09	426,0	13.641	5.512	3.158	57,28	404,1
SOVICO	7.515	3.424	2.158	63,04	455,6	7.582	3.383	2.053	60,70	446,1	7.776	3.515	2.102	59,79	452,0
SULBIATE	3.517	1.363	858	62,96	387,5	3.678	1.476	958	64,93	401,3	3.761	1.457	934	64,15	387,3
TREZZANO ROSA	4.100	1.882	1.111	59,06	459,0	4.306	2.006	1.224	61,00	465,9	4.488	2.017	1.249	61,94	449,3
TREZZANO SUL NAVIGLIO	18.837	11.597	5.270	45,45	615,7	18.837	12.131	5.549	45,74	644,0	18.860	11.616	5.363	46,17	615,9
TREZZO SULL'ADDA	12.100	6.643	4.620	69,54	549,0	12.149	6.882	4.827	70,14	566,5	12.300	6.937	4.844	69,82	564,0
TRIBIANO	2.544	1.796	776	43,20	705,8	2.698	1.962	815	41,54	727,1	2.886	1.865	708	37,94	646,4
TRIUGGIO	8.050	2.997	1.592	53,13	372,3	8.151	3.257	1.628	49,97	399,6	8.202	3.064	1.577	51,47	373,6
TRUCCAZZANO	4.981	2.384	1.354	56,79	478,7	5.317	2.541	1.392	54,77	478,0	5.542	2.550	1.473	57,79	460,1
TURBIGO	7.487	3.258	1.786	54,82	435,1	7.450	3.721	2.010	54,02	499,4	7.413	3.592	1.959	54,55	484,5
USMATE VELATE	9.285	4.277	2.812	65,73	460,7	9.363	4.023	2.568	63,84	429,6	9.549	4.061	2.600	64,02	425,3
VANZAGHELLO	5.106	2.482	1.418	57,13	486,2	5.223	2.608	1.478	56,68	499,3	5.199	2.562	1.482	57,85	492,8
VANZAGO	7.881	2.892	1.782	61,63	366,9	8.178	3.158	1.830	57,94	386,2	8.362	3.309	1.847	55,82	395,7
VAPRIO D'ADDA	7.013	2.716	1.665	61,30	387,3	7.209	2.952	1.806	61,17	409,5	7.364	2.985	1.844	61,79	405,3
VAREDO	12.544	5.725	3.482	60,83	456,4	12.646	5.989	3.631	60,63	473,6	12.658	6.456	4.084	63,26	510,1
VEDANO AL LAMBRO	7.745	2.993	1.803	60,23	386,5	7.744	3.070	1.729	56,34	396,4	7.758	3.131	1.893	60,48	403,6
VEDUGGIO CON COLZANO	4.360	1.911	880	46,06	438,3	4.320	2.013	960	47,69	465,9	4.434	2.004	987	49,25	452,0
VERANO BRIANZA	9.019	3.524	2.147	60,94	390,7	8.994	3.643	2.306	63,30	405,1	9.070	3.753	2.329	62,07	413,8
VERMEZZO	3.562	1.415	865	61,13	397,2	3.690	1.508	893	59,22	408,8	3.672	1.533	920	59,98	417,6
VERNATE	2.649	1.165	784	67,28	439,6	2.727	1.107	769	69,52	405,8	3.010	1.229	841	68,38	408,4
VIGNATE	8.258	3.923	2.265	57,73	475,1	8.355	4.162	2.537	60,96	498,2	8.625	4.169	2.636	63,23	483,4
VILLA CORTESE	6.076	2.675	1.746	65,26	440,3	6.114	2.911	1.914	65,75	476,1	6.122	3.029	2.063	68,10	494,8
VILLASANTA	13.313	6.281	3.837	61,10	471,8	13.397	6.713	4.212	62,74	501,1	13.480	6.475	4.243	65,52	480,4
VIMERCATE	25.762	12.973	7.269	56,03	503,6	25.612	13.461	7.631	56,69	525,6	25.553	12.638	6.902	54,61	494,6
VIMODRONE	14.012	7.208	3.974	55,13	514,4	14.373	6.830	3.405	49,86	475,2	15.066	6.907	3.505	50,75	458,4
VITTUONE	8.547	3.312	1.631	49,25	387,5	8.678	3.949	1.986	50,30	455,0	8.926	4.304	2.273	52,81	482,1
VIZZOLO PREDABISSI	3.992	2.640	1.256	47,58	661,3	3.972	2.619	1.276	48,74	659,4	3.971	1.978	1.239	62,63	498,1
ZELO SURRIGONE	1.185	708	427	60,29	597,1	1.168	763	453	59,32	653,6	1.168	772	464	60,13	660,9
ZIBIDO SAN GIACOMO	5.869	2.733	1.298	47,48	465,7	6.383	2.861	1.393	48,69	448,2	6.420	2.923	1.419	48,54	455,3
Medie e totali	3.867.038	1.922.953	837.759	43,57	497,3	3.887.409	1.984.573	884.133	44,55	510,5	3.905.173	1.987.863	903.841	45,47	509,0

RIEPILOGO COSTI PER COMUNE

Comune	2006			2007			Δ %
	Abitanti	Costo Totale (€)	Costo pro capite (€)	Abitanti	Costo Totale (€)	Costo pro capite (€)	
ABBIATEGRASSO	30.102	3.163.280,00	105,09	30.504	3.478.138,00	114,02	+8,5% ↑
AGRATE BRIANZA	14.557	1.285.745,00	88,32	14.671	1.637.848,00	111,64	+26,4% ↑
AICURZIO	2.065	214.926,00	104,08	2.087	166.688,00	79,87	-23,3% ↓
ALBAIRATE	4.523	413.448,00	91,41	4.611	446.428,00	96,82	+5,9% ↑
ALBIATE	5.937	511.214,00	86,11	6.027	473.912,00	78,63	-8,7% ↓
ARCONATE	6.075	541.397,00	89,12	6.173	596.683,00	96,66	+8,5% ↑
ARCORE	17.129	1.887.270,00	110,18	17.355	2.093.832,00	120,65	+9,5% ↑
ARESE	19.465	1.822.385,00	93,62	19.595	1.780.657,00	90,87	-2,9% ↓
ARLUNO	10.786	1.001.608,00	92,86	11.029	1.006.889,00	91,29	-1,7% ↓
ASSAGO	7.941	1.211.765,00	152,60	8.056	1.223.376,00	151,86	-0,5% ↓
BARANZATE	11.149	1.073.519,00	96,29	11.051	1.210.634,00	109,55	+13,8% ↑
BAREGGIO	16.375	1.506.374,00	91,99	16.572	1.574.337,00	95,00	+3,3% ↑
BARLASSINA	6.548	426.228,00	65,09	6.622	475.159,00	71,75	+10,2% ↑
BASIANO	3.414	309.633,00	90,70	3.444	249.256,00	72,37	-20,2% ↓
BASIGLIO	8.326	895.664,00	107,57	8.103	968.341,00	119,50	+11,1% ↑
BELLINZAGO LOMBARDO	3.781	250.457,00	66,24	3.798	254.075,00	66,90	+1,0% ↑
BELLUSCO	6.927	567.833,00	81,97	7.024	546.767,00	77,84	-5,0% ↓
BERNAREGGIO	9.360	977.123,00	104,39	9.575	897.625,00	93,75	-10,2% ↓
BERNATE TICINO	3.016	287.883,00	95,45	3.074	295.811,00	96,23	+0,8% ↑
BESANA IN BRIANZA	14.890	830.000,00	55,74	15.110	1.098.386,00	72,69	+30,4% ↑
BESATE	1.933	219.260,00	113,43	1.983	196.959,00	99,32	-12,4% ↓
BIASSONO	11.469	855.575,00	74,60	11.551	895.861,00	77,56	+4,0% ↑
BINASCO	7.249	767.029,00	105,81	7.265	772.648,00	106,35	+0,5% ↑
BOFFALORA SOPRA TICINO	4.306	537.171,00	124,75	4.306	554.612,00	128,80	+3,2% ↑
BOLLATE	37.360	3.664.409,00	98,08	37.305	4.030.495,00	108,04	+10,2% ↑
BOVISIO-MASCIAGO	15.699	1.362.964,00	86,82	15.947	1.330.705,00	83,45	-3,9% ↓
BRESSO	26.963	2.507.800,00	93,01	26.348	2.894.603,00	109,86	+18,1% ↑
BRIOSCO	5.761	309.398,00	53,71	5.774	404.066,00	69,98	+30,3% ↑
BRUGHERIO	32.854	3.952.493,00	120,30	32.871	2.524.384,00	76,80	-36,2% ↓
BUBBIANO	2.012	176.587,00	87,77	2.049	188.347,00	91,92	+4,7% ↑
BUCCINASCO	26.569	2.270.066,00	85,44	26.444	2.466.322,00	93,27	+9,2% ↑
BURAGO DI MOLGORA	4.241	422.223,00	99,56	4.281	408.323,00	95,38	-4,2% ↓
BUSCATE	4.583	391.314,00	85,38	4.583	367.752,00	80,24	-6,0% ↓
BUSNAGO	5.311	644.442,00	121,34	5.637	646.946,00	114,77	-5,4% ↓
BUSSERO	8.513	910.629,00	106,97	8.484	811.633,00	95,67	-10,6% ↓
BUSTO GAROLFO	13.041	1.349.038,00	103,45	13.083	1.339.078,00	102,35	-1,1% ↓
CALVIGNASCO	1.092	130.363,00	119,38	1.114	128.473,00	115,33	-3,4% ↓
CAMBIAGO	6.057	587.729,00	97,03	6.126	534.720,00	87,29	-10,0% ↓
CAMPARADA	2.011	193.686,00	96,31	2.065	197.512,00	95,65	-0,7% ↓
CANEGRATE	12.158	1.186.109,00	97,56	12.105	1.235.609,00	102,07	+4,6% ↑
CAPONAGO	5.088	508.503,00	99,94	5.112	470.052,00	91,95	-8,0% ↓
CARATE BRIANZA	17.649	1.557.339,00	88,24	17.846	1.508.985,00	84,56	-4,2% ↓
CARNATE	7.452	633.635,00	85,03	7.388	513.013,00	69,44	-18,3% ↓
CARPIANO	3.111	297.987,00	95,78	3.337	352.068,00	105,50	+10,1% ↑
CARUGATE	13.807	1.156.335,00	83,75	14.055	1.096.881,00	78,04	-6,8% ↓
CASARILE	3.654	360.002,00	98,52	3.775	378.187,00	100,18	+1,7% ↑
CASOREZZO	5.230	521.334,00	99,68	5.285	549.870,00	104,04	+4,4% ↑
CASSANO D'ADDA	17.889	1.492.078,00	83,41	18.316	1.580.392,00	86,28	+3,4% ↑
CASSINA DE' PECCHI	12.574	1.377.624,00	109,56	12.815	1.193.116,00	93,10	-15,0% ↓
CASSINETTA DI LUGAGNANO	1.761	164.685,00	93,52	1.802	164.322,00	91,19	-2,5% ↓

RIEPILOGO COSTI PER COMUNE

Comune	2006			2007			Δ %
	Abitanti	Costo Totale (€)	Costo pro capite (€)	Abitanti	Costo Totale (€)	Costo pro capite (€)	
CASTANO PRIMO	10.611	957.046,00	90,19	10.678	1.045.498,00	97,91	+8,6% ↑
CAVENAGO DI BRIANZA	6.399	498.776,00	77,95	6.487	478.794,00	73,81	-5,3% ↓
CERIANO LAGHETTO	6.057	631.207,00	104,21	6.113	762.609,00	124,75	+19,7% ↑
CERNUSCO SUL NAVIGLIO	29.352	2.771.407,00	94,42	29.751	2.765.069,00	92,94	-1,6% ↓
CERRO AL LAMBRO	4.705	294.549,00	62,60	4.811	405.202,00	84,22	+34,5% ↑
CERRO MAGGIORE	14.300	1.299.822,00	90,90	14.457	1.284.998,00	88,88	-2,2% ↓
CESANO BOSCONI	23.570	2.449.883,00	103,94	23.398	2.740.380,00	117,12	+12,7% ↑
CESANO MADERNO	35.384	3.235.207,00	91,43	36.006	3.384.152,00	93,99	+2,8% ↑
CESATE	13.151	870.371,00	66,18	13.305	1.009.343,00	75,86	+14,6% ↑
CINISELLO BALSAMO	75.011	9.445.808,00	125,93	73.700	9.019.999,00	122,39	-2,8% ↓
CISLIANO	3.533	399.043,00	112,95	3.653	460.958,00	126,19	+11,7% ↑
COGLIATE	7.961	454.465,00	57,09	7.998	514.159,00	64,29	+12,6% ↑
COLOGNO MONZESE	47.649	5.482.862,00	115,07	48.797	5.512.991,00	112,98	-1,8% ↓
COLTURANO	1.984	245.346,00	123,66	1.969	241.885,00	122,85	-0,7% ↓
CONCOREZZO	14.609	1.108.900,00	75,91	14.808	1.097.659,00	74,13	-2,3% ↓
CORBETTA	15.716	1.759.335,00	111,95	16.151	1.741.766,00	107,84	-3,7% ↓
CORMANO	19.129	1.686.454,00	88,16	19.413	1.867.472,00	96,20	+9,1% ↑
CORNAREDO	20.451	2.323.966,00	113,64	20.439	2.290.446,00	112,06	-1,4% ↓
CORNATE D'ADDA	9.677	979.569,00	101,23	9.833	632.045,00	64,28	-36,5% ↓
CORREZZANA	2.302	165.840,00	72,04	2.368	155.421,00	65,63	-8,9% ↓
CORSICO	33.486	3.645.836,00	108,88	33.470	4.373.919,00	130,68	+20,0% ↑
CUGGIONO	7.905	809.098,00	102,35	8.041	669.736,00	83,29	-18,6% ↓
CUSAGO	3.389	446.281,00	131,69	3.399	466.362,00	137,21	+4,2% ↑
CUSANO MILANINO	19.157	2.079.412,00	108,55	19.334	2.137.245,00	110,54	+1,8% ↑
DAIRAGO	5.216	448.461,00	85,98	5.349	479.602,00	89,66	+4,3% ↑
DESIO	38.234	3.353.472,00	87,71	39.023	3.398.419,00	87,09	-0,7% ↓
DRESANO	2.775	303.627,00	109,42	2.825	319.444,00	113,08	+3,3% ↑
GAGGIANO	8.602	1.002.042,00	116,49	8.774	1.060.512,00	120,87	+3,8% ↑
GARBAGNATE MILANESE	27.069	2.683.872,00	99,15	27.088	2.665.803,00	98,41	-0,7% ↓
GESSATE	7.268	644.007,00	88,61	7.872	512.680,00	65,13	-26,5% ↓
GIUSSANO	23.172	1.653.550,00	71,36	23.544	1.815.707,00	77,12	+8,1% ↑
GORGONZOLA	18.497	1.851.706,00	100,11	18.821	1.669.382,00	88,70	-11,4% ↓
GREZZAGO	2.654	190.784,00	71,89	2.669	193.498,00	72,50	+0,9% ↑
GUDO VISCONTI	1.640	156.612,00	95,50	1.689	187.583,00	111,06	+16,3% ↑
INVERUNO	8.500	720.412,00	84,75	8.558	679.662,00	79,42	-6,3% ↓
INZAGO	9.560	1.019.431,00	106,64	9.770	786.451,00	80,50	-24,5% ↓
LACCHIARELLA	7.701	617.635,00	80,20	8.062	638.115,00	79,15	-1,3% ↓
LAINATE	24.395	2.041.533,00	83,69	24.516	2.129.296,00	86,85	+3,8% ↑
LAZZATE	7.208	625.088,00	86,72	7.356	645.461,00	87,75	+1,2% ↑
LEGNANO	56.726	6.991.849,00	123,26	56.942	7.655.331,00	134,44	+9,1% ↑
LENTATE SUL SEVESO	14.956	1.342.835,00	89,79	15.156	1.264.081,00	83,40	-7,1% ↓
LESMO	7.209	702.119,00	97,39	7.426	710.535,00	95,68	-1,8% ↓
LIMBIATE	33.415	3.349.310,00	100,23	33.868	3.338.225,00	98,57	-1,7% ↓
LISCATE	3.755	471.840,00	125,66	3.821	399.719,00	104,61	-16,7% ↓
LISSONE	38.996	4.612.751,00	118,29	40.142	4.683.327,00	116,67	-1,4% ↓
LOCATE DI TRIULZI	9.054	871.209,00	96,22	9.191	890.687,00	96,91	+0,7% ↑
MACHERIO	6.907	540.637,00	78,27	7.012	562.688,00	80,25	+2,5% ↑
MAGENTA	23.357	2.315.900,00	99,15	23.359	2.373.388,00	101,60	+2,5% ↑
MAGNAGO	8.711	821.358,00	94,29	8.851	848.836,00	95,90	+1,7% ↑
MARCALLO CON CASONE	5.719	520.511,00	91,01	5.826	546.344,00	93,78	+3,0% ↑

RIEPILOGO COSTI PER COMUNE

Comune	2006			2007			Δ %
	Abitanti	Costo Totale (€)	Costo pro capite (€)	Abitanti	Costo Totale (€)	Costo pro capite (€)	
MASATE	2.909	226.994,00	78,03	3.038	209.958,00	69,11	-11,4% ↓
MEDA	22.692	1.673.004,00	73,73	23.001	1.645.672,00	71,55	-3,0% ↓
MEDIGLIA	11.775	607.506,00	51,59	11.910	950.036,00	79,77	+54,6% ↑
MELEGNANO	16.313	2.315.486,00	141,94	16.618	1.731.658,00	104,20	-26,6% ↓
MELZO	18.301	1.811.416,00	98,98	18.294	1.761.138,00	96,27	-2,7% ↓
MESERO	3.662	315.879,00	86,26	3.719	364.405,00	97,98	+13,6% ↑
MEZZAGO	3.705	274.383,00	74,06	3.885	300.947,00	77,46	+4,6% ↑
MILANO	1.305.054	180.152.816,00	138,04	1.298.196	183.721.448,00	141,52	+2,5% ↑
MISINTO	4.701	380.324,00	80,90	4.757	430.381,00	90,47	+11,8% ↑
MONZA	121.445	15.239.125,00	125,48	120.826	15.881.796,00	131,44	+4,8% ↑
MORIMONDO	1.182	159.974,00	135,34	1.204	152.795,00	126,91	-6,2% ↓
MOTTA VISCONTI	7.244	675.787,00	93,29	7.376	691.820,00	93,79	+0,5% ↑
MUGGIO'	22.514	1.975.628,00	87,75	22.525	1.949.953,00	86,57	-1,3% ↓
NERVIANO	17.455	1.677.344,00	96,10	17.409	1.668.502,00	95,84	-0,3% ↓
NOSATE	638	63.194,00	99,05	662	58.002,00	87,62	-11,5% ↓
NOVA MILANESE	22.844	1.813.624,00	79,39	23.031	1.847.737,00	80,23	+1,1% ↑
NOVATE MILANESE	20.181	1.980.142,00	98,12	20.156	2.089.618,00	103,67	+5,7% ↑
NOVIGLIO	3.743	137.556,00	36,75	4.043	266.605,00	65,94	+79,4% ↑
OPERA	13.348	1.224.869,00	91,76	13.622	1.247.312,00	91,57	-0,2% ↓
ORNAGO	3.876	383.618,00	98,97	4.129	392.064,00	94,95	-4,1% ↓
OSSONA	3.958	298.675,00	75,46	3.973	347.000,00	87,34	+15,7% ↑
OZZERO	1.351	175.949,00	130,24	1.395	187.045,00	134,08	+3,0% ↑
PADERNO DUGNANO	47.013	4.465.287,00	94,98	47.093	4.181.498,00	88,79	-6,5% ↓
PANTIGLIATE	5.704	769.568,00	134,92	5.701	578.985,00	101,56	-24,7% ↓
PARABIAGO	25.203	2.662.400,00	105,64	25.530	2.724.000,00	106,70	+1,0% ↑
PAULLO	10.525	1.005.938,00	95,58	10.708	1.026.067,00	95,82	+0,3% ↑
PERO	10.260	1.634.449,00	159,30	10.306	1.684.691,00	163,47	+2,6% ↑
PESCHIERA BORROMEO	21.798	2.901.345,00	133,10	22.091	3.107.343,00	140,66	+5,7% ↑
PESSANO CON BORNAGO	9.050	976.043,00	107,85	9.056	855.994,00	94,52	-12,4% ↓
PIEVE EMANUELE	16.500	1.862.151,00	112,86	16.377	2.342.807,00	143,05	+26,8% ↑
PIOLTELLO	34.317	3.192.431,00	93,03	34.496	3.357.539,00	97,33	+4,6% ↑
POGLIANO MILANESE	8.169	789.069,00	96,59	8.250	817.842,00	99,13	+2,6% ↑
POZZO D'ADDA	4.205	431.059,00	102,51	4.731	452.459,00	95,64	-6,7% ↓
POZZUOLO MARTESANA	7.762	634.766,00	81,78	7.859	658.170,00	83,75	+2,4% ↑
PREGNANA MILANESE	6.168	597.531,00	96,88	6.271	543.596,00	86,68	-10,5% ↓
RENATE	3.960	254.747,00	64,33	4.021	331.528,00	82,45	+28,2% ↑
RESCALDINA	13.041	1.138.700,00	87,32	13.650	1.179.019,00	86,38	-1,1% ↓
RHO	50.345	7.521.302,00	149,40	50.143	8.782.007,00	175,14	+17,2% ↑
ROBECCHETTO CON INDUNO	4.773	494.729,00	103,65	4.835	487.009,00	100,73	-2,8% ↓
ROBECCO SUL NAVIGLIO	6.525	468.025,00	71,73	6.587	556.728,00	84,52	+17,8% ↑
RODANO	4.289	519.685,00	121,17	4.351	487.650,00	112,08	-7,5% ↓
RONCELLO	3.008	212.995,00	70,81	3.284	275.788,00	83,98	+18,6% ↑
RONCO BRIANTINO	3.262	425.283,00	130,37	3.292	250.185,00	76,00	-41,7% ↓
ROSATE	5.207	432.046,00	82,97	5.231	442.828,00	84,65	+2,0% ↑
ROZZANO	38.852	4.723.588,00	121,58	40.112	4.723.588,00	117,76	-3,1% ↓
SAN COLOMBANO AL LAMBRO	7.523	690.170,00	91,74	7.523	661.417,00	87,92	-4,2% ↓
SAN DONATO MILANESE	32.690	4.017.538,00	122,90	32.668	3.946.517,00	120,81	-1,7% ↓
SAN GIORGIO SU LEGNANO	6.476	504.730,00	77,94	6.661	501.144,00	75,24	-3,5% ↓
SAN GIULIANO MILANESE	34.741	3.957.160,00	113,90	35.174	3.829.517,00	108,87	-4,4% ↓
SAN VITTORE OLONA	8.141	814.602,00	100,06	8.173	777.451,00	95,12	-4,9% ↓

RIEPILOGO COSTI PER COMUNE

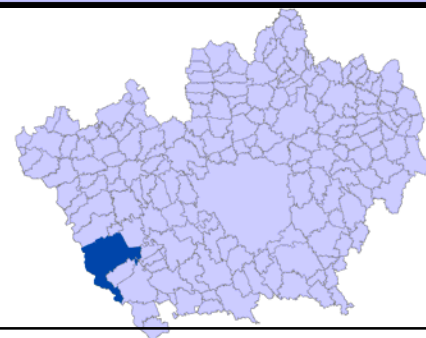
Comune	2006			2007			Δ %
	Abitanti	Costo Totale (€)	Costo pro capite (€)	Abitanti	Costo Totale (€)	Costo pro capite (€)	
SAN ZENONE AL LAMBRO	3.912	282.679,00	72,26	4.045	286.023,00	70,71	-2,1% ↓
SANTO STEFANO TICINO	4.173	357.800,00	85,74	4.294	442.230,00	102,99	+20,1% ↑
SEDRIANO	10.919	1.109.634,00	101,62	11.028	1.112.542,00	100,88	-0,7% ↓
SEGRATE	33.530	5.052.637,00	150,69	33.664	4.687.270,00	139,24	-7,6% ↓
SENAGO	20.629	1.678.702,00	81,38	20.918	1.927.750,00	92,16	+13,2% ↑
SEREGNO	40.200	4.079.094,00	101,47	40.270	4.191.019,00	104,07	+2,6% ↑
SESTO SAN GIOVANNI	81.032	9.529.999,00	117,61	80.886	9.770.000,00	120,79	+2,7% ↑
SETTALA	6.966	819.862,00	117,69	7.103	637.462,00	89,75	-23,7% ↓
SETTIMO MILANESE	18.676	2.280.011,00	122,08	18.847	2.353.584,00	124,88	+2,3% ↑
SEVESO	20.610	1.824.489,00	88,52	21.477	1.676.621,00	78,07	-11,8% ↓
SOLARO	13.503	914.919,00	67,76	13.641	998.960,00	73,23	+8,1% ↑
SOVICO	7.582	636.558,00	83,96	7.776	789.606,00	101,54	+20,9% ↑
SULBIATE	3.678	312.166,00	84,87	3.761	340.463,00	90,52	+6,7% ↑
TREZZANO ROSA	4.306	479.019,00	111,24	4.488	553.542,00	123,34	+10,9% ↑
TREZZANO SUL NAVIGLIO	18.837	1.937.543,00	102,86	18.860	1.875.887,00	99,46	-3,3% ↓
TREZZO SULL'ADDA	12.149	892.684,00	73,48	12.300	1.005.434,00	81,74	+11,2% ↑
TRIBIANO	2.698	409.360,00	151,73	2.886	318.638,00	110,41	-27,2% ↓
TRIUGGIO	8.151	552.578,00	67,79	8.202	576.297,00	70,26	+3,6% ↑
TRUCCAZZANO	5.317	543.513,00	102,22	5.542	446.733,00	80,61	-21,1% ↓
TURBIGO	7.450	803.368,00	107,83	7.413	781.364,00	105,40	-2,3% ↓
USMATE VELATE	9.363	668.507,00	71,40	9.549	695.008,00	72,78	+1,9% ↑
VANZAGHELLO	5.223	443.042,00	84,83	5.199	526.225,00	101,22	+19,3% ↑
VANZAGO	8.178	754.140,00	92,22	8.362	826.730,00	98,87	+7,2% ↑
VAPRIO D'ADDA	7.209	561.962,00	77,95	7.364	594.306,00	80,70	+3,5% ↑
VAREDO	12.646	1.148.571,00	90,82	12.658	1.221.994,00	96,54	+6,3% ↑
VEDANO AL LAMBRO	7.744	758.616,00	97,96	7.758	709.821,00	91,50	-6,6% ↓
VEDUGGIO CON COLZANO	4.320	312.047,00	72,23	4.434	310.947,00	70,13	-2,9% ↓
VERANO BRIANZA	8.994	516.463,00	57,42	9.070	457.659,00	50,46	-12,1% ↓
VERMEZZO	3.690	214.004,00	58,00	3.672	250.103,00	68,11	+17,4% ↑
VERNATE	2.727	332.673,00	121,99	3.010	229.489,00	76,24	-37,5% ↓
VIGNATE	8.355	719.876,00	86,16	8.625	727.823,00	84,39	-2,1% ↓
VILLA CORTESE	6.114	591.167,00	96,69	6.122	575.898,00	94,07	-2,7% ↓
VILLASANTA	13.397	1.611.233,00	120,27	13.480	1.279.691,00	94,93	-21,1% ↓
VIMERCATE	25.612	2.275.303,00	88,84	25.553	2.395.227,00	93,74	+5,5% ↑
VIMODRONE	14.373	1.934.425,00	134,59	15.066	1.993.887,00	132,34	-1,7% ↓
VITTUONE	8.678	970.229,00	111,80	8.926	1.042.779,00	116,82	+4,5% ↑
VIZZOLO PREDABISSI	3.972	434.905,00	109,49	3.971	353.058,00	88,91	-18,8% ↓
ZELO SURRIGONE	1.168	107.002,00	91,61	1.168	104.476,00	89,45	-2,4% ↓
ZIBIDO SAN GIACOMO	6.383	548.457,00	85,92	6.420	830.860,00	129,42	+50,6% ↑
Totale Provinciale	3.887.409	444.638.460,00	114,38	3.905.173	453.080.325,00	116,02	+1,4% ↑

ABBIATEGRASSO

RIEPILOGO DEI DATI 2007 (valori in t)

RU INDIFFERENZIATI:	11.114,62	76,7%
SPAZZAMENTO:	259,50	1,8%
INGOMBRANTI:	24,57	0,2%
RD:	3.101,10	21,4%
TOTALE RU:	14.499,79	100,0%
Ingombranti a recupero:	20,11	
Inerti:	72,58	
Cimiteriali:	-	

% RD
21,39%



INCIDENZA DELLA PRODUZIONE COMUNALE DI RIFIUTI SUL TOTALE PROVINCIALE: 0,73%

POPOLAZIONE RESIDENTE SUL TOTALE DELLA POPOLAZIONE PROVINCIALE: 0,78%

COSTO PRO-CAPITE DEL SERVIZIO DI GESTIONE DEI RIFIUTI (€/abitante anno): 114,02

COSTO MEDIO PROVINCIALE PRO-CAPITE DEL SERVIZIO DI GESTIONE DEI RIFIUTI (€/abitante anno): 116,02

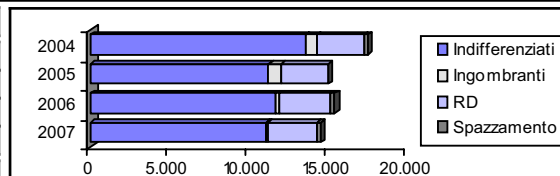
PIATTAFORMA: SI

COMPOSTAGGIO DOMESTICO: SI

TARIFFA: SI dal 01 gennaio 2004

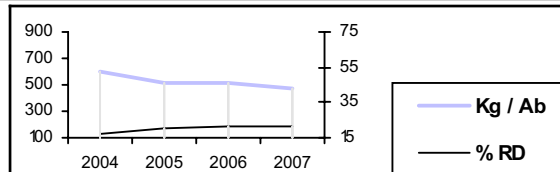
PRODUZIONE DI RIFIUTI URBANI - Valori in t

	INDIFF	SPAZZ.	INGOM.	RD	TOTALE
2004	13.575	253	760	2.919	17.507
2005	11.252	91	720	2.985	15.048
2006	11.647	278	319	3.179	15.424
2007	11.115	260	25	3.101	14.500
%	76,7%	1,8%	0,2%	21,4%	100,0%



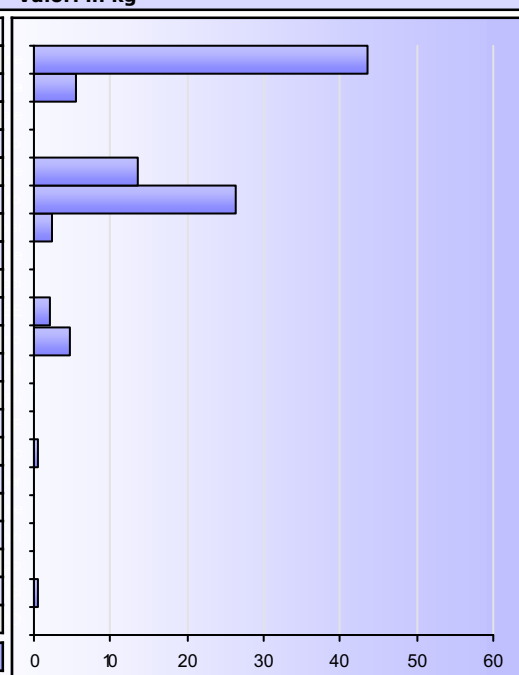
PRODUZIONE DI RIFIUTI PRO-CAPITE - Valori in kg

	ABITANTI	INDIFF	SPAZZ.	INGOM.	RD	TOTALE
2004	29.508	460	9	26	99	593
2005	28.890	389	3	25	103	521
2006	30.102	387	9	11	106	512
2007	30.504	364	9	1	102	475
Media Prov.le		242	16	20	231	509



RACCOLTA DIFFERENZIATA - Valori in kg

	MODALITA' RACCOLTA (*)	QTA	% • TOT	% • RD
Carta e cartone	PP (5 volte settimana); PIATT	1.347.790	9,3	43,5
Plastica	CONT; PIATT	170.910	1,2	5,5
Multimateriale				
Organico				
Verde	PIATT	423.020	2,9	13,6
Vetro	PP (1 volta settimana); CONT; PIAT	819.900	5,7	26,4
Mat. Ferrosi (*)	PIATT	72.870	0,5	2,3
Batterie e pile	PIATT	2.080	0,0	0,1
Farmaci	PIATT	1.630	0,0	0,1
RAEE	PIATT	65.418	0,5	2,1
Legno	PIATT	144.940	1,0	4,7
Oli vegetali				
Oli minerali	PIATT	450	0,0	0,0
Contenitori T/F	PIATT	6.150	0,0	0,2
Ingombranti Rec		20.106	0,1	0,6
Toner	PIATT	376	0,0	0,0
Siringhe				
Accumulatori	PIATT	9.730	0,1	0,3
Stracci				
Pneumatici	PIATT	15.730	0,1	0,5
Altre				
Totale RD 2007		3.101.102	21,4	100,0
Totale RD 2006		3.178.795	20,6	
Totale RD 2005		2.985.390	19,8	
Totale RD 2004		2.919.001	16,7	



(*) PP=Porta a Porta; PIATT=Piattaforma; CONT=Contenitori stradali; ECO=Ecomobile %

(*) I Materiali Ferrosi comprendono l'alluminio